

**PEAHIS  
PLAN ESPECIAL DE LAS ÁREAS HISTÓRICAS**

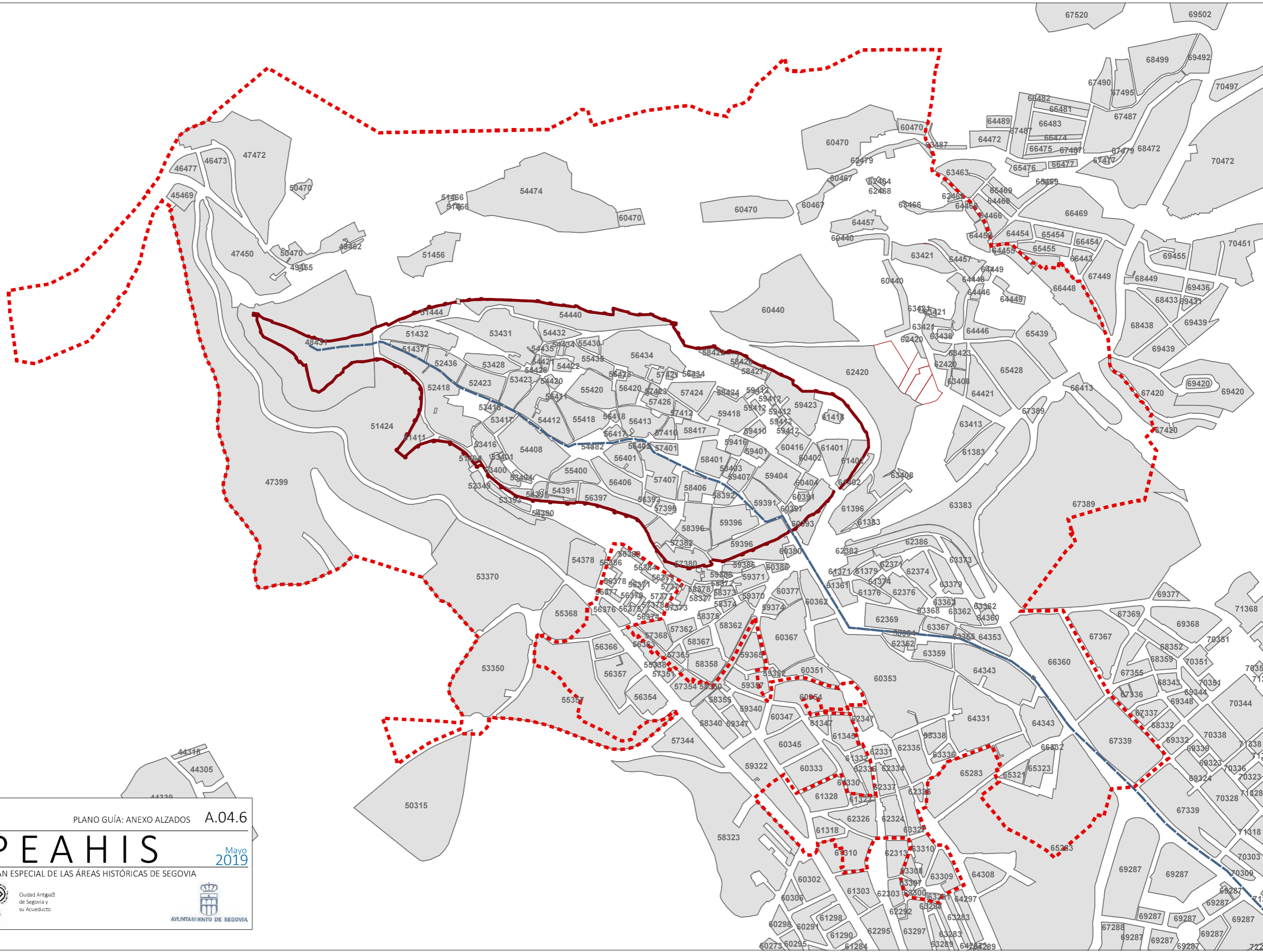
**04. NORMATIVA**

**04.06. ANEXO 6  
ALZADOS ESQUEMÁTICOS**



**Mayo 2019**





PLANO GUÍA: ANEXO ALZADOS A.04.6

# PEAHIS

Mayo 2019

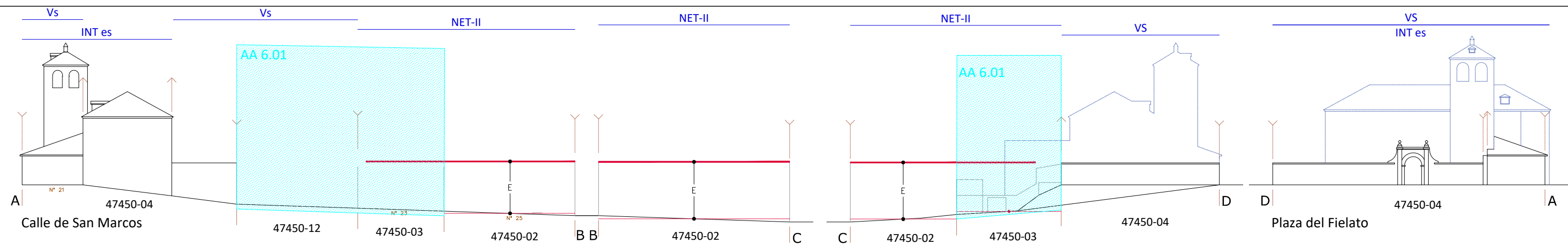
PLAN ESPECIAL DE LAS ÁREAS HISTÓRICAS DE SEGOVIA



Ciudad Antigua de Segovia y su Acueducto



AYUNTAMIENTO DE SEGOVIA

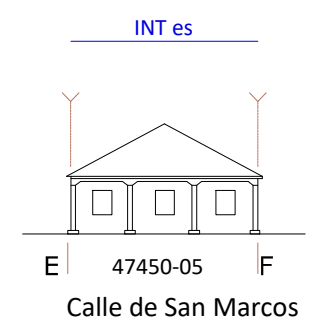


Calle de San Marcos

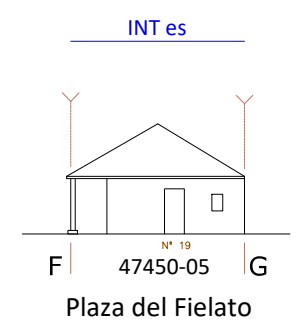
Explanada de San Marcos

Explanada de San Marcos

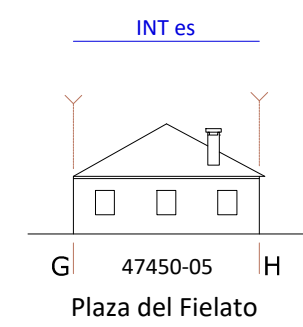
Plaza del Fielato



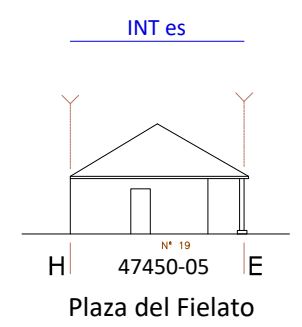
Calle de San Marcos



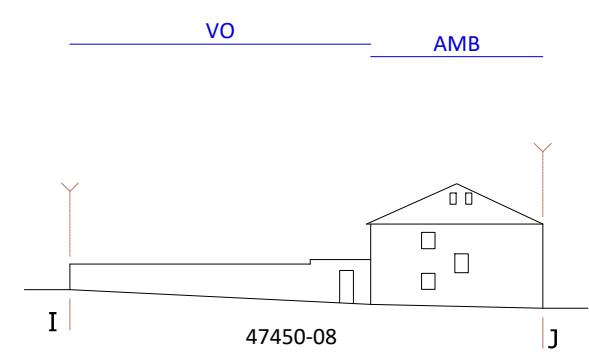
Plaza del Fielato



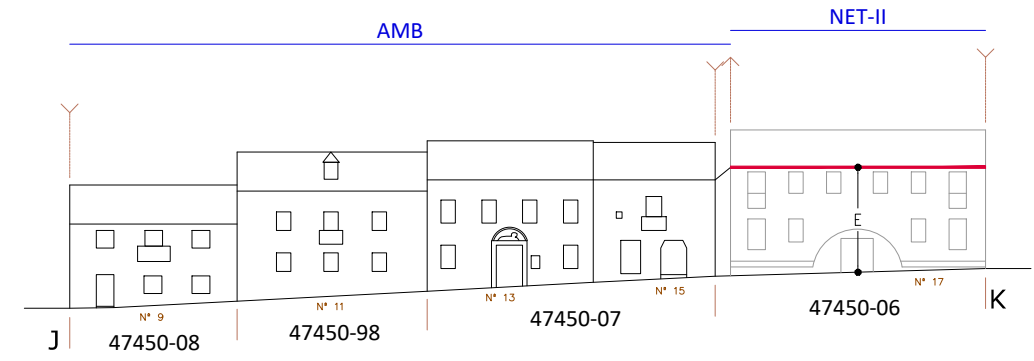
Plaza del Fielato



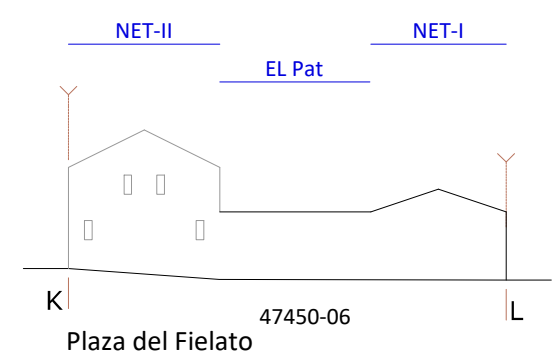
Plaza del Fielato



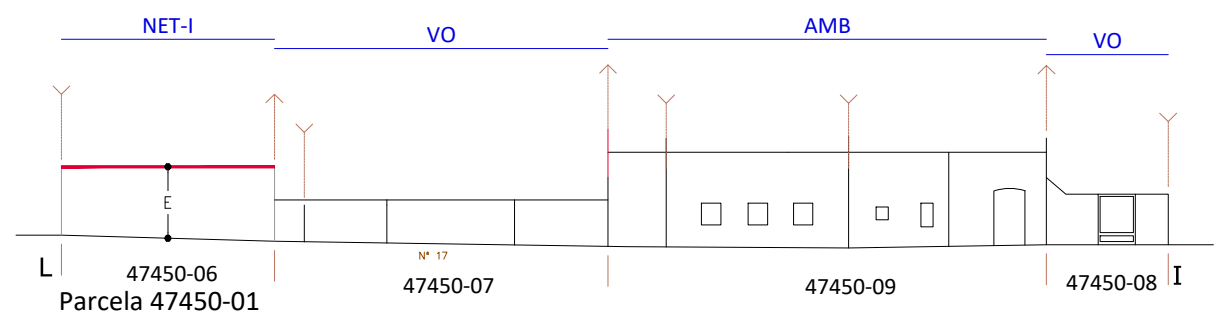
Calle de San Marcos



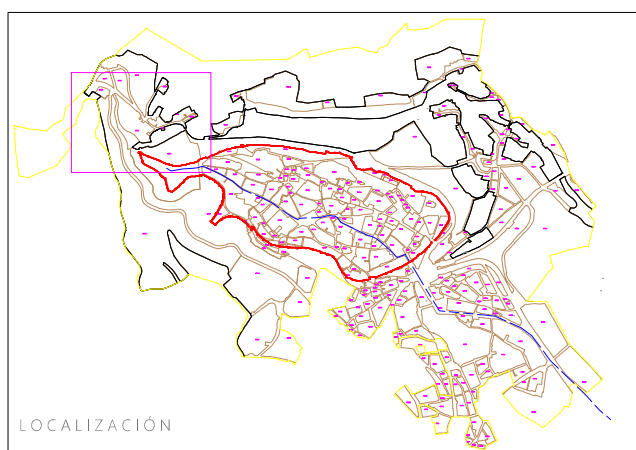
Calle de San Marcos



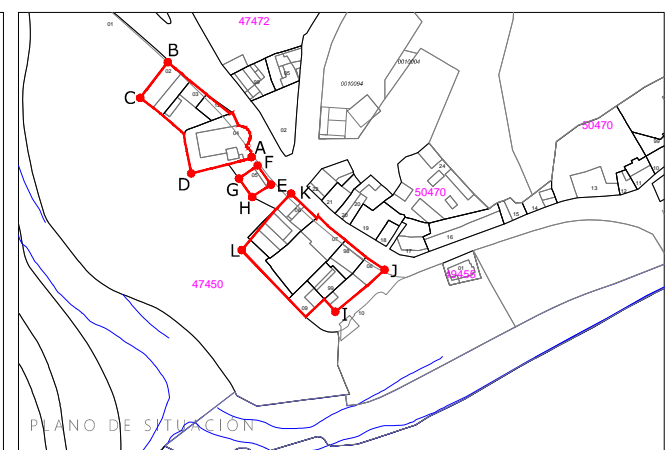
Plaza del Fielato



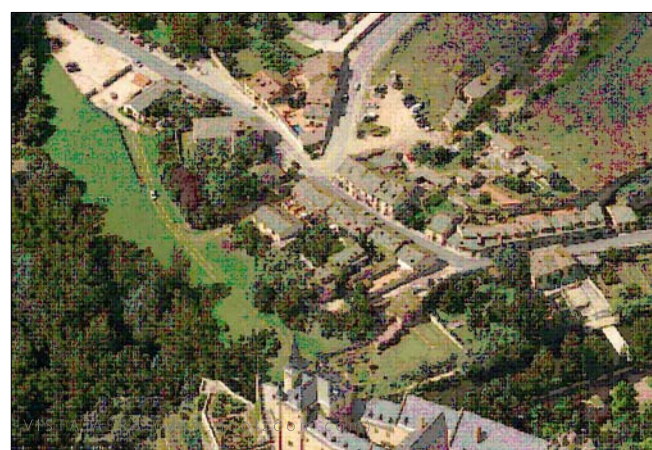
Parcela 47450-01



LOCALIZACIÓN



PLANO DE SITUACIÓN



- 47450-04 Parcela catastral
- Alzado y rasante actual
- Alzado actual retranqueado rcp alineación
- Quiebro en planta de alzado actual
- Altura máxima permitida
- INT es Ordenanza/Grado de catalogación (edificación sobre alineación oficial)
- INT es Ordenanza/Grado de catalogación (edificación requerida)
- AA 6.02 Alzado afectado por Unidad de Intervención
- UI 6.02 Denominación de la Unidad de Intervención
- Edificio disconforme con el planeamiento
- FO Edificio Fuera de Ordenación

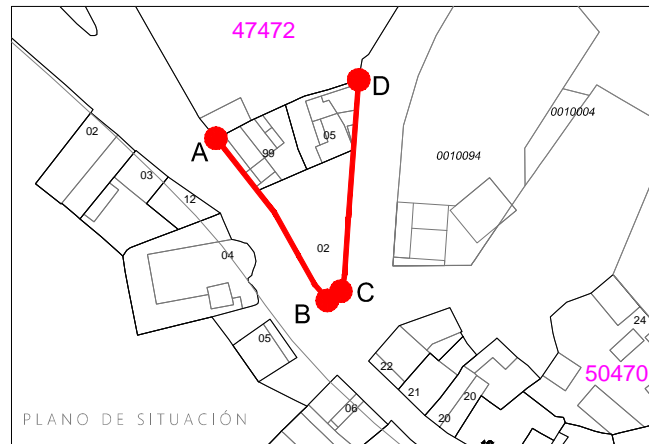
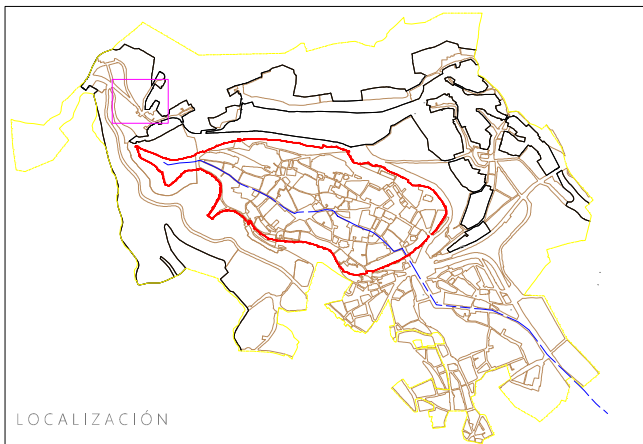
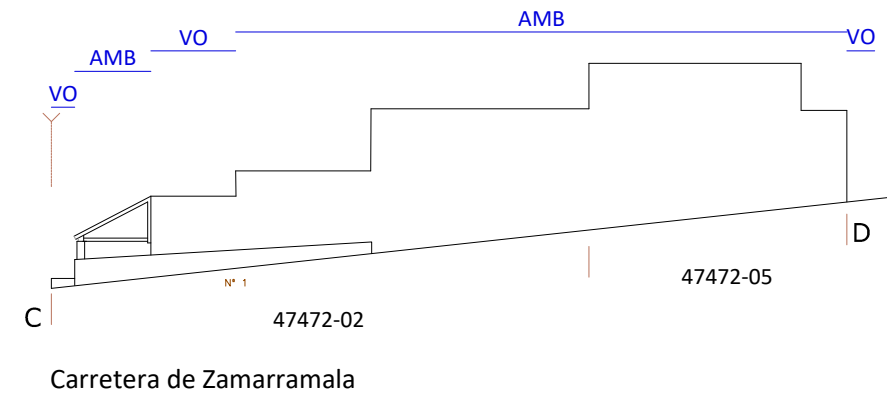
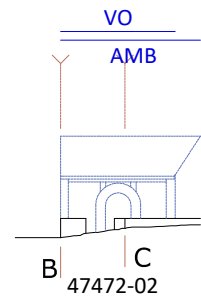
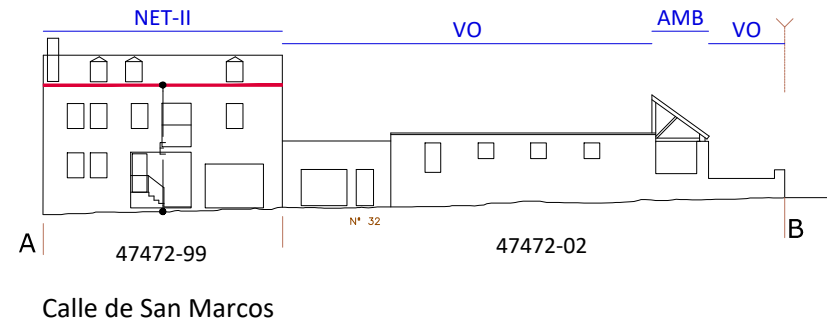
LEYENDA ALZADOS ESQUEMÁTICOS

# PEAHIS

PLAN ESPECIAL DE LAS ÁREAS HISTÓRICAS DE SEGOVIA  
ap definitiva

MANZANA 47450  
ALZADO ESQUEMÁTICO 1  
esc 1/500

1



- 47450-04 Parcela catastral
- Alzado y rasante actual
  - Alzado actual retranqueado rcp alineación
  - Quiebro en planta de alzado actual
  - Altura máxima permitida
  - INT es Ordenanza/Grado de catalogación (edificación sobre alineación oficial)
  - INT es Ordenanza/Grado de catalogación (edificación requerida)
  - Alzado afectado por Unidad de Intervención
  - UI 6.02 Denominación de la Unidad de Intervención
  - Edificio disconforme con el planeamiento
  - FO Edificio Fuera de Ordenación

LEYENDA ALZADOS ESQUEMÁTICOS

# PEAHIS

PLAN ESPECIAL DE LAS ÁREAS HISTÓRICAS DE SEGOVIA

ap definitiva

United Nations Educational, Scientific and Cultural Organization      Ciudad Antigua de Segovia y su Acueducto

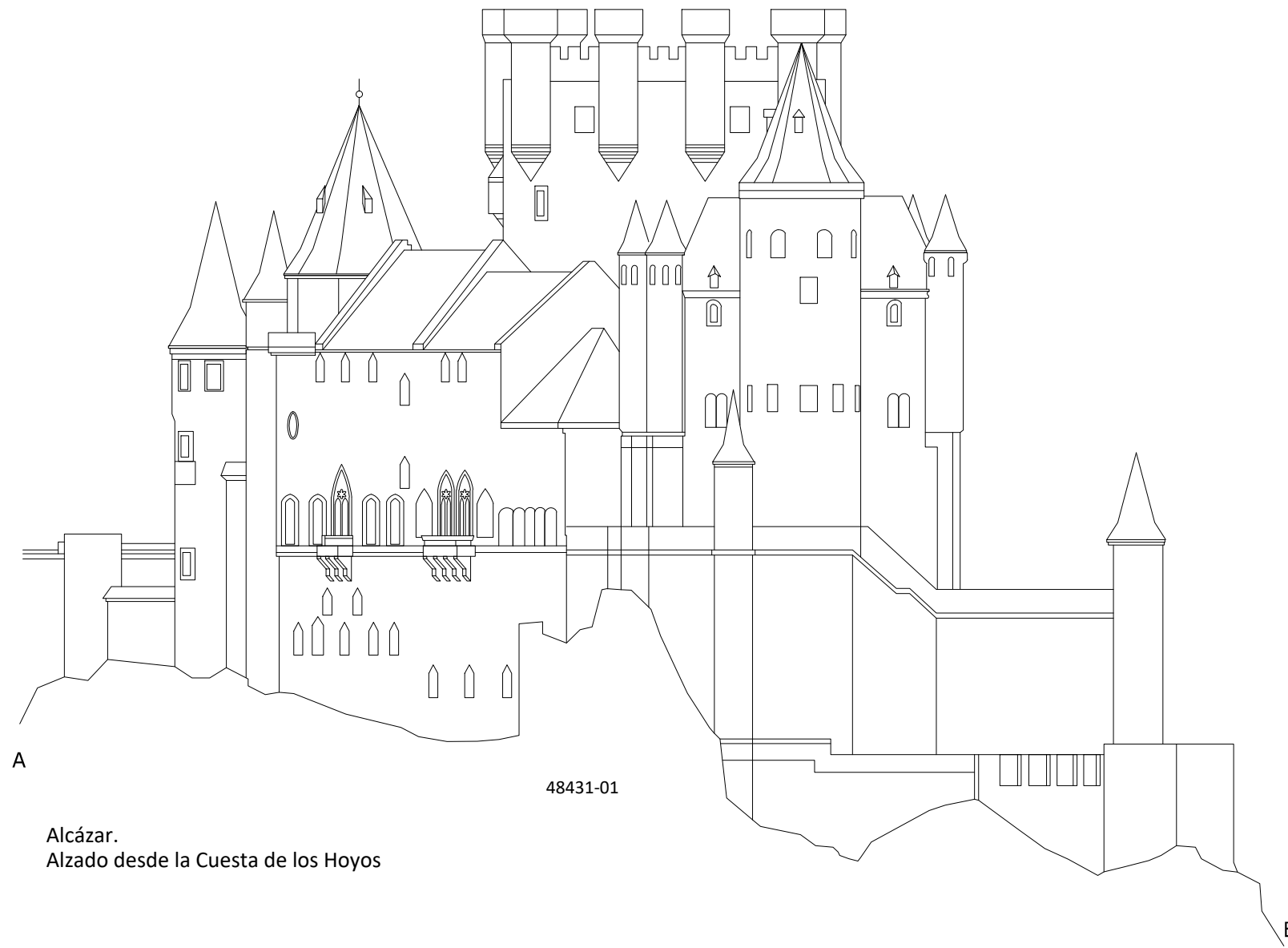
MANZANA 47472

ALZADO ESQUEMÁTICO 2

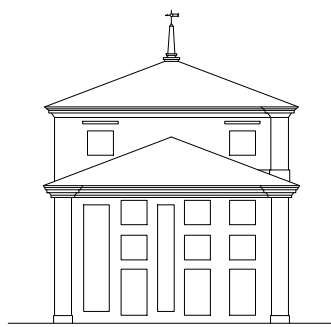
esc 1/500

5m 0 5 10m

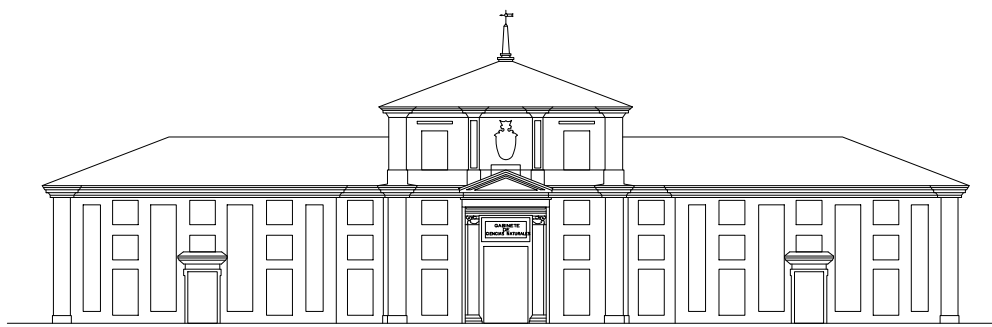
## 2 ALZADO



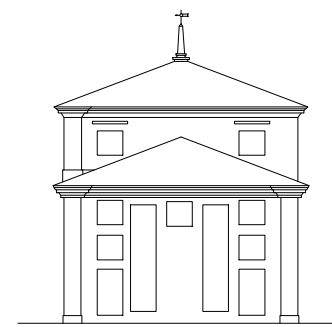
Alcázar.  
Alzado desde la Cuesta de los Hoyos



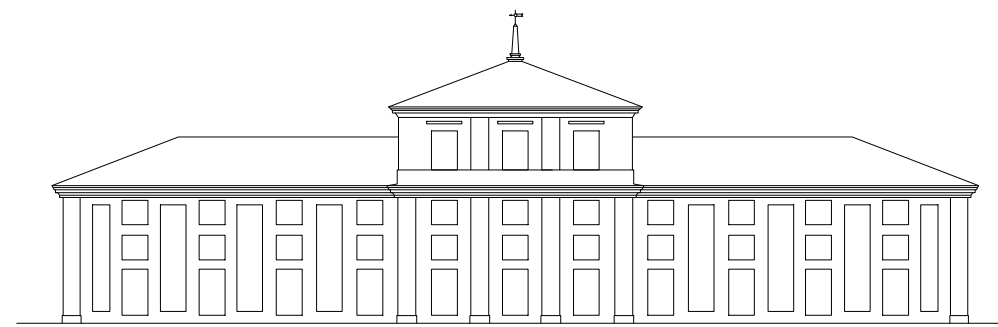
C 48431-01 D  
Casa de la Química.  
Fachada este



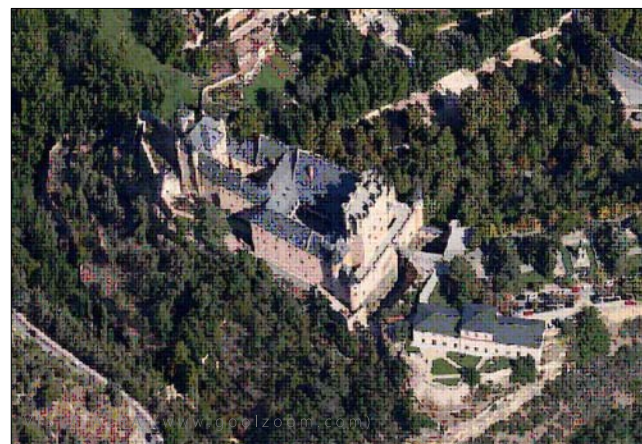
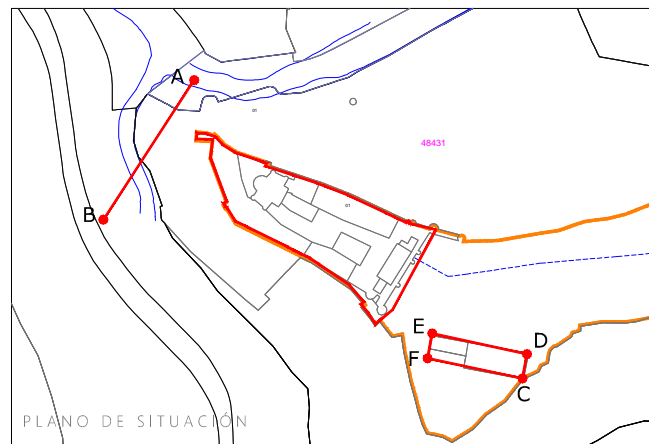
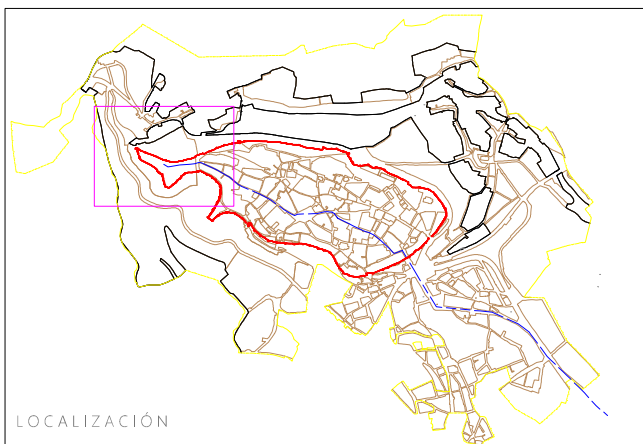
D 48431-01 E  
Casa de la Química.  
Fachada norte. Plaza de la Reina Victoria Eugenia



E 48431-01 F  
Casa de la Química.  
Fachada oeste



F 48431-01 C  
Casa de la Química.  
Fachada sur



- 47450-04 Parcela catastral
- Alzado y rasante actual
  - Alzado actual retranqueado rcp alineación
  - Quiebro en planta de alzado actual
  - Altura máxima permitida
  - INT es Ordenanza/Grado de catalogación (edificación sobre alineación oficial)
  - INT es Ordenanza/Grado de catalogación (edificación requerida)
  - UI 6.02 Alzado afectado por Unidad de Intervención
  - UI 6.02 Denominación de la Unidad de Intervención
  - Edificio disconforme con el planeamiento
  - FO Edificio Fuera de Ordenación

LEYENDA ALZADOS ESQUEMÁTICOS

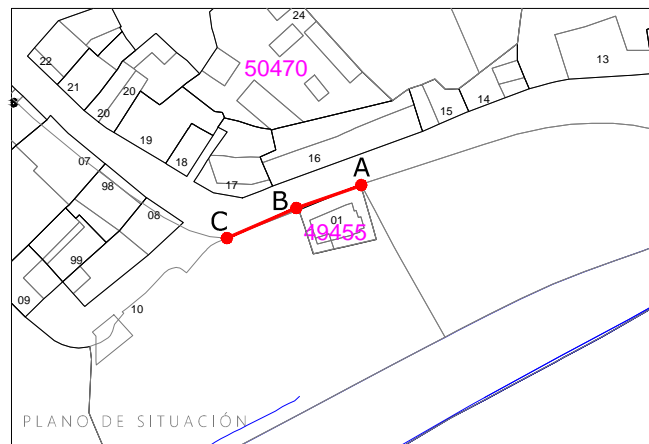
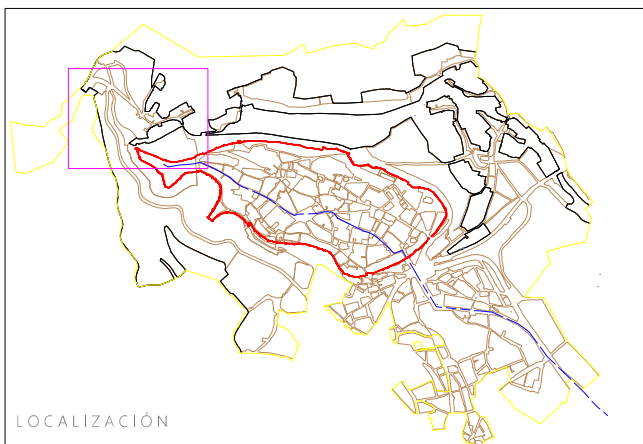
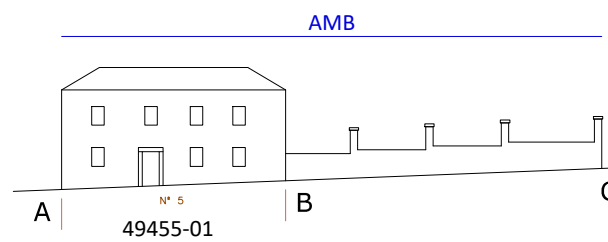
# PEAHIS

PLAN ESPECIAL DE LAS ÁREAS HISTÓRICAS DE SEGOVIA  
ap definitiva



MANZANA 48431  
ALZADO ESQUEMÁTICO 3  
esc 1/500

3 ALZADO



- 47450-04 Parcela catastral
- Alzado y rasante actual
  - Alzado actual retranqueado rcp alineación
  - Quiebro en planta de alzado actual
  - Altura máxima permitida
  - INT es Ordenanza/Grado de catalogación (edificación sobre alineación oficial)
  - INT es Ordenanza/Grado de catalogación (edificación requerida)
  - Alzado afectado por Unidad de Intervención
  - UI 6.02 Denominación de la Unidad de Intervención
  - Edificio disconforme con el planeamiento
  - FO Edificio Fuera de Ordenación

LEYENDA ALZADOS ESQUEMÁTICOS

# PEAHIS

PLAN ESPECIAL DE LAS ÁREAS HISTÓRICAS DE SEGOVIA

ap definitiva



Ciudad Antigua de Segovia y su Acueducto

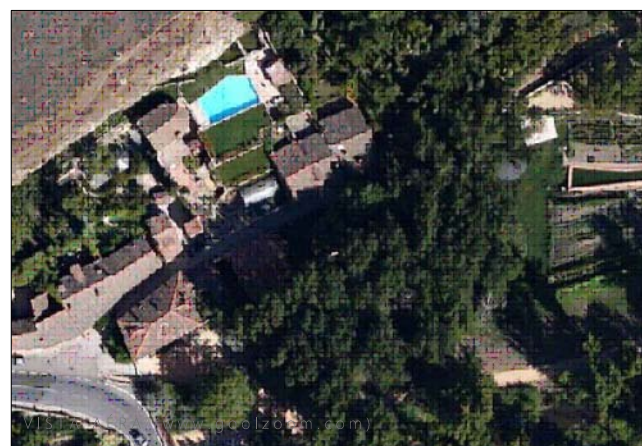
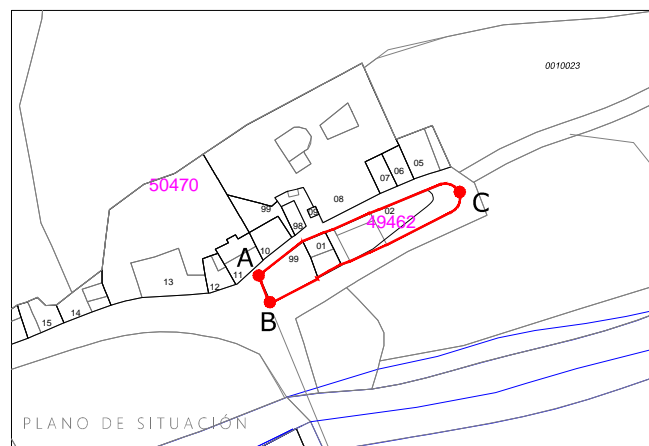
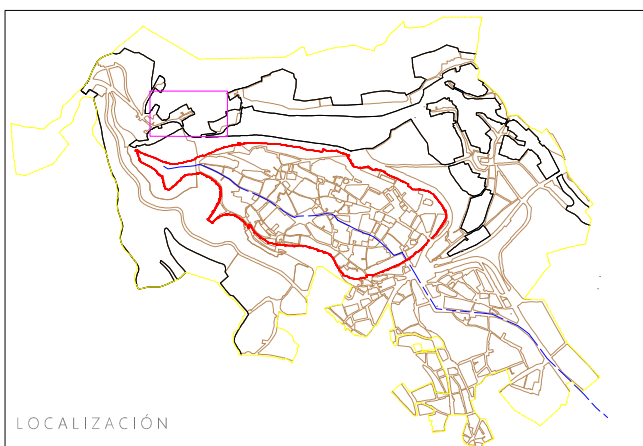
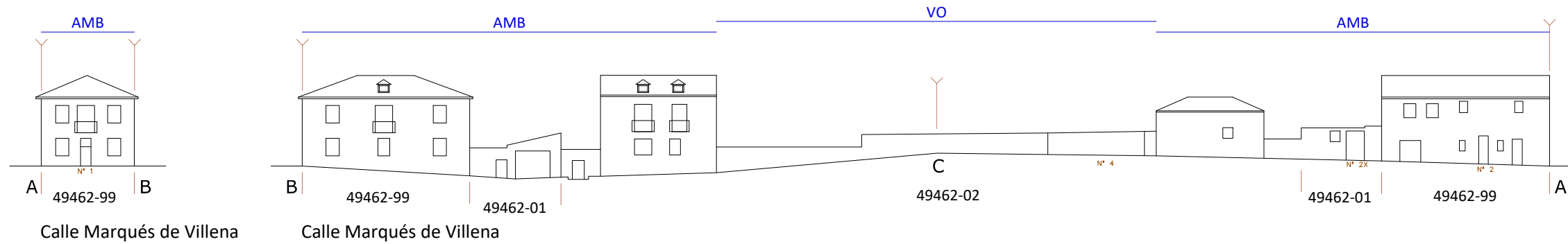


MANZANA 49455

ALZADO ESQUEMÁTICO 4

5m 0 5 10m  
esc 1/500

4 ALZADO



- 47450-04 Parcela catastral
- Alzado y rasante actual
- Alzado actual retranqueado rcp alineación
- Quiebro en planta de alzado actual
- Altura máxima permitida
- INT es Ordenanza/Grado de catalogación (edificación sobre alineación oficial)
- INT es Ordenanza/Grado de catalogación (edificación requerida)
- Alzado afectado por Unidad de Intervención
- UI 6.02 Denominación de la Unidad de Intervención
- Edificio disconforme con el planeamiento
- FO Edificio Fuera de Ordenación

LEYENDA ALZADOS ESQUEMÁTICOS

# PEAHIS

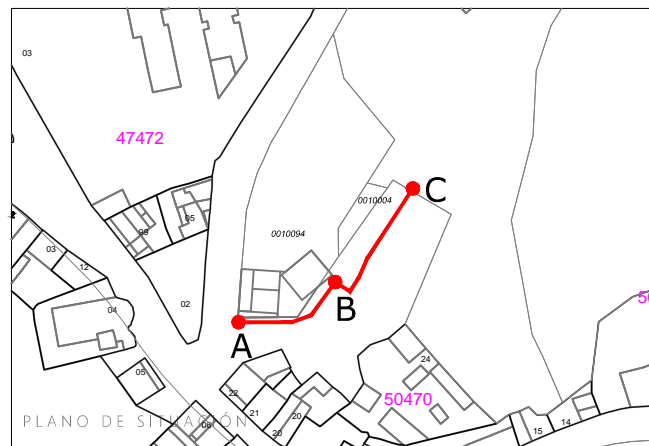
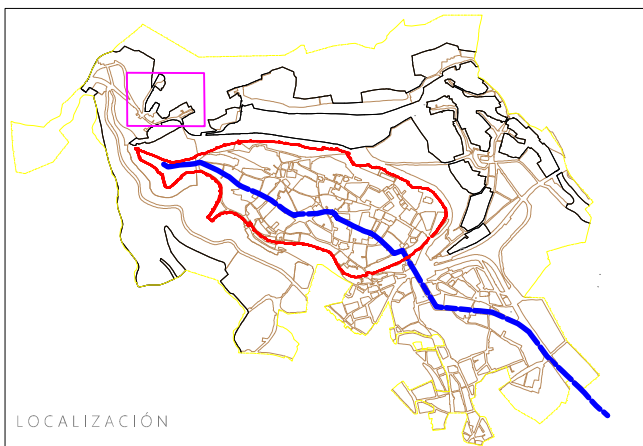
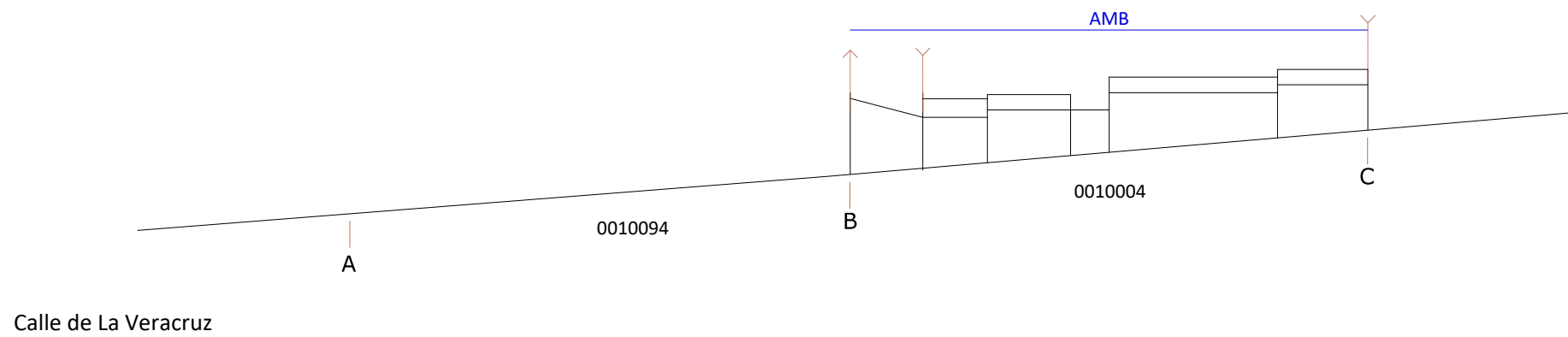
PLAN ESPECIAL DE LAS ÁREAS HISTÓRICAS DE SEGOVIA

ap definitiva



MANZANA 49462  
ALZADO ESQUEMÁTICO 5  
esc 1/500

5 ALZADO



47450-04 Parcela catastral

- Alzado y rasante actual
- Alzado actual retranqueado rcp alineación
- Quiebro en planta de alzado actual
- Altura máxima permitida
- INT es Ordenanza/Grado de catalogación (edificación sobre alineación oficial)
- INT es Ordenanza/Grado de catalogación (edificación requerida)
- Alzado afectado por Unidad de Intervención
- UI 6.02 Denominación de la Unidad de Intervención
- Edificio disconforme con el planeamiento
- FO Edificio Fuera de Ordenación

LEYENDA ALZADOS ESQUEMÁTICOS

# PEAHIS

PLAN ESPECIAL DE LAS ÁREAS HISTÓRICAS DE SEGOVIA

ap definitiva

Ciudad Antigua de Segovia y su Acueducto

MANZANA 0010004

ALZADO ESQUEMÁTICO 6R

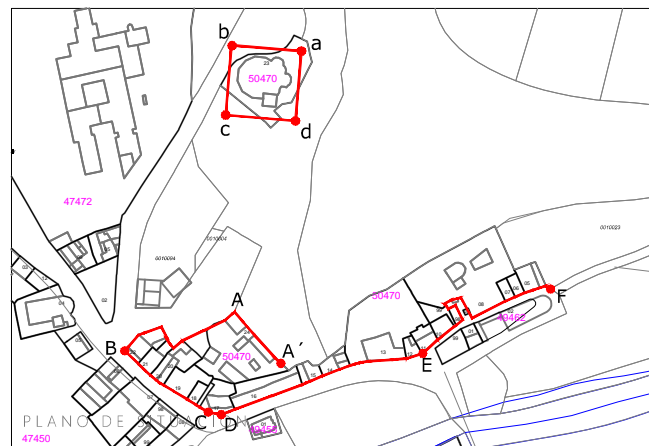
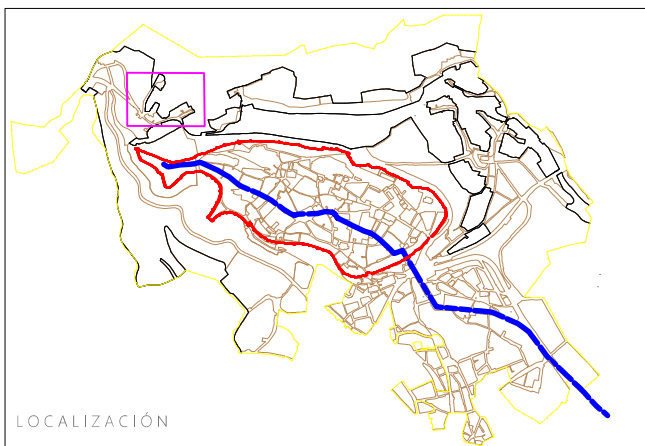
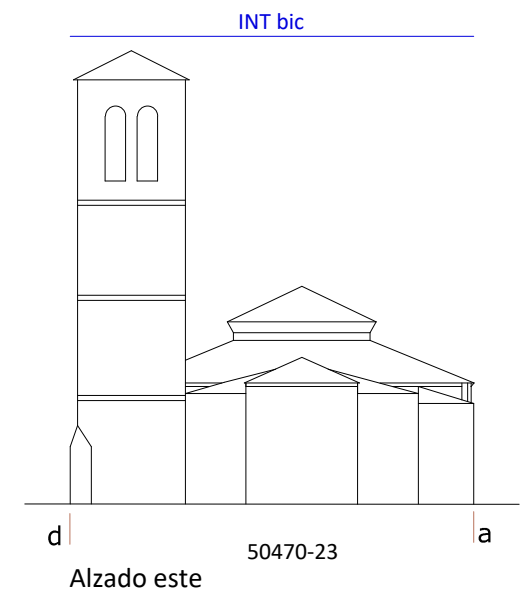
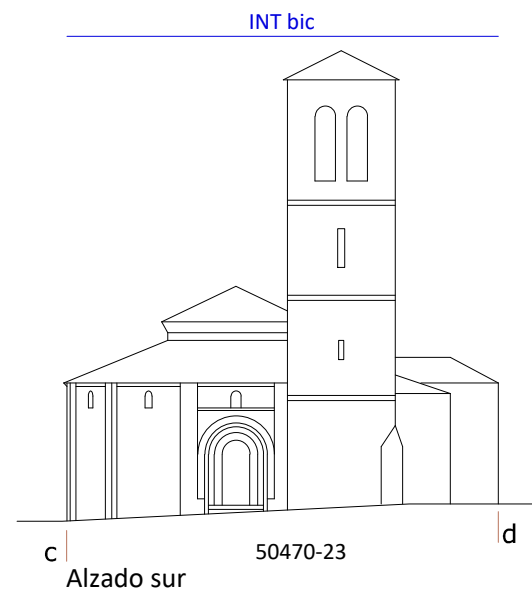
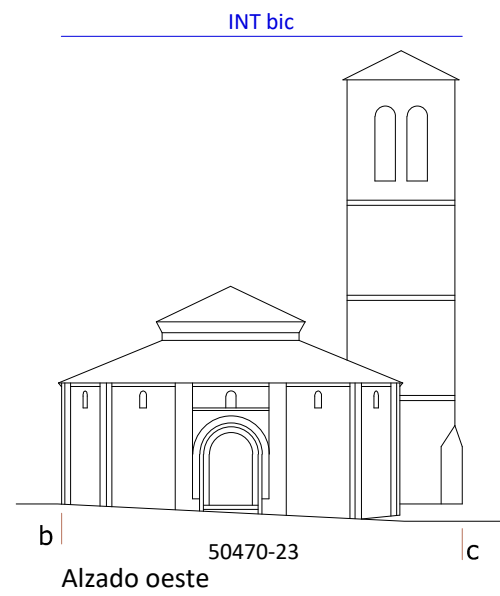
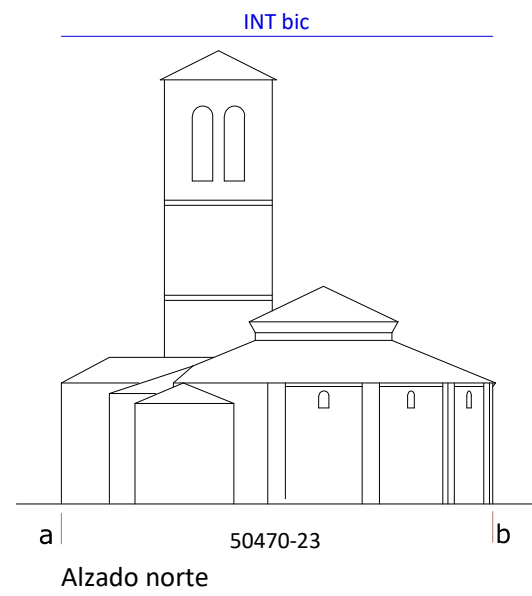
esc 1/500

5m 0 5 10m

## 6R

ALZADO





47450-04 Parcela catastral

- Alzado y rasante actual
- Alzado actual retranqueado rcp alineación
- Quiebro en planta de alzado actual
- Altura máxima permitida
- INT es Ordenanza/Grado de catalogación (edificación sobre alineación oficial)
- INT es Ordenanza/Grado de catalogación (edificación requerida)
- Alzado afectado por Unidad de Intervención
- UI 6.02 Denominación de la Unidad de Intervención
- Edificio disconforme con el planeamiento
- FO Edificio Fuera de Ordenación

LEYENDA ALZADOS ESQUEMÁTICOS

# PEAHIS

PLAN ESPECIAL DE LAS ÁREAS HISTÓRICAS DE SEGOVIA

ap definitiva





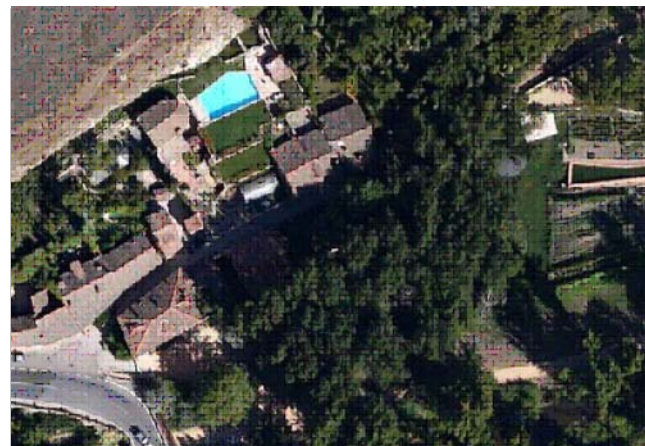
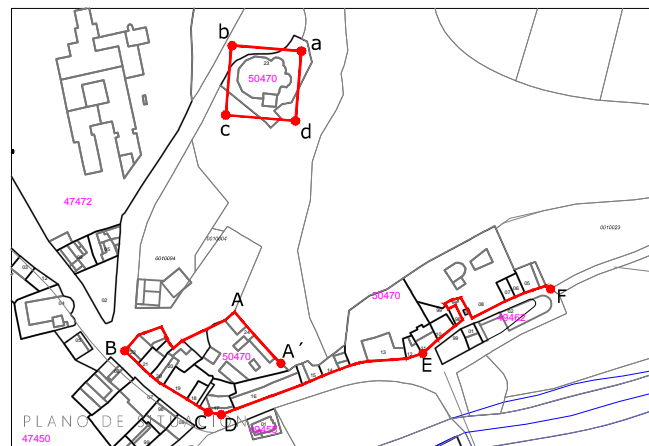
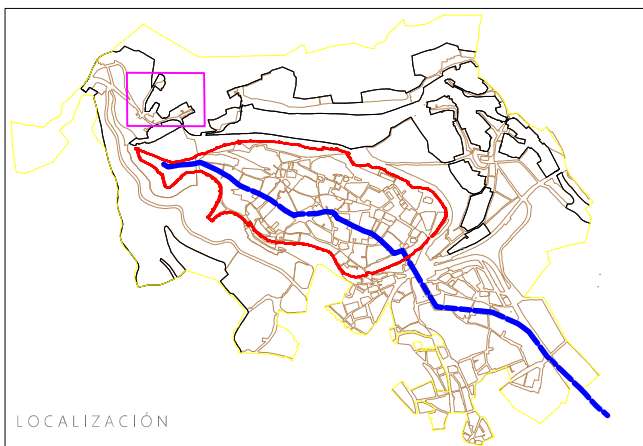
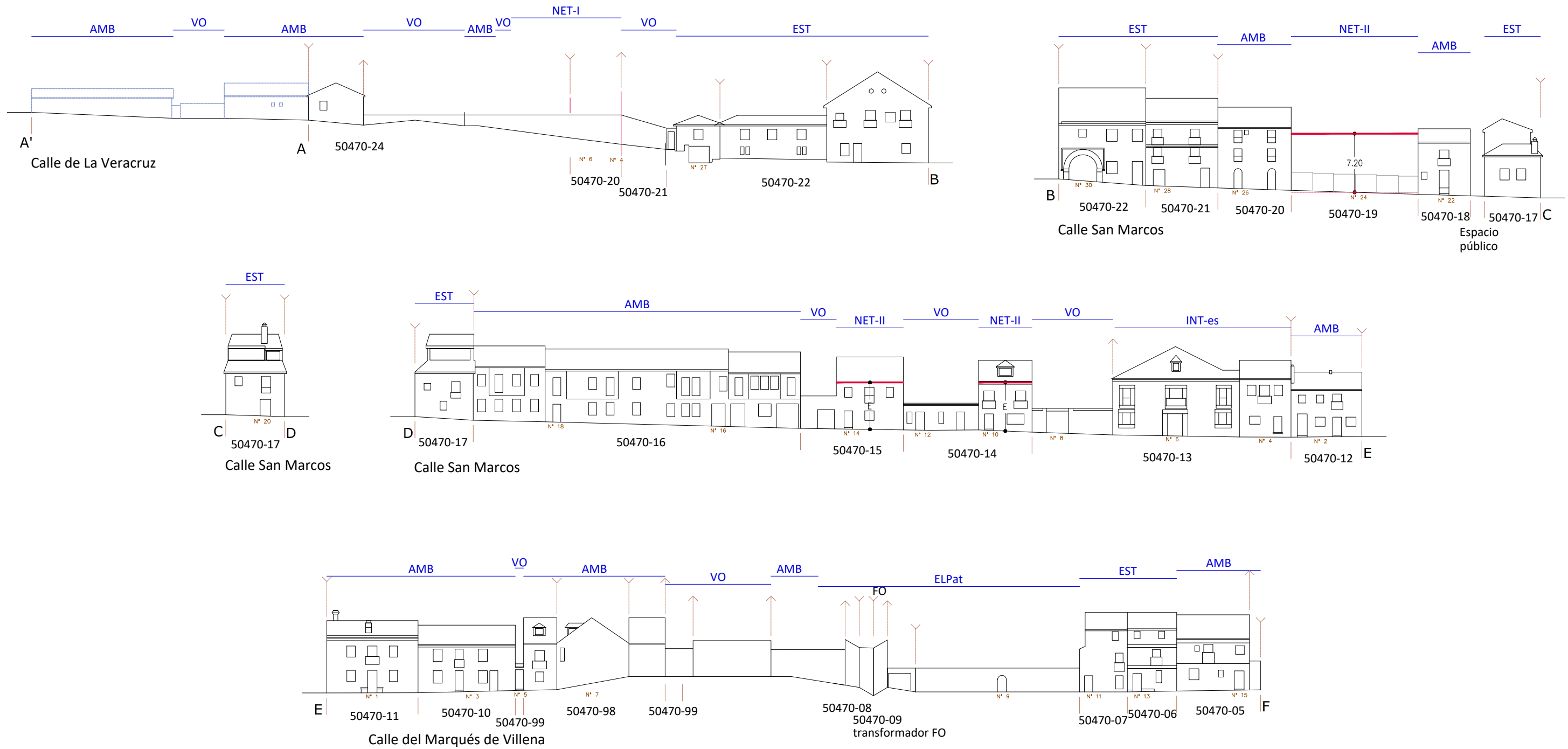

MANZANA 50470  
ALZADO ESQUEMÁTICO 6.1

5m 0 5 10m

esc 1/500

# 6.1

ALZADO



- 47450-04 Parcela catastral
- Alzado y rasante actual
  - Alzado actual retranqueado rcp alineación
  - Quiebro en planta de alzado actual
  - Altura máxima permitida
  - INT es Ordenanza/Grado de catalogación (edificación sobre alineación oficial)
  - INT es Ordenanza/Grado de catalogación (edificación requerida)
  - UI 6.02 Alzado afectado por Unidad de Intervención
  - UI 6.02 Denominación de la Unidad de Intervención
  - Edificio disconforme con el planeamiento
  - FO Edificio Fuera de Ordenación
- LEYENDA ALZADOS ESQUEMÁTICOS

# PEAHIS

PLAN ESPECIAL DE LAS ÁREAS HISTÓRICAS DE SEGOVIA

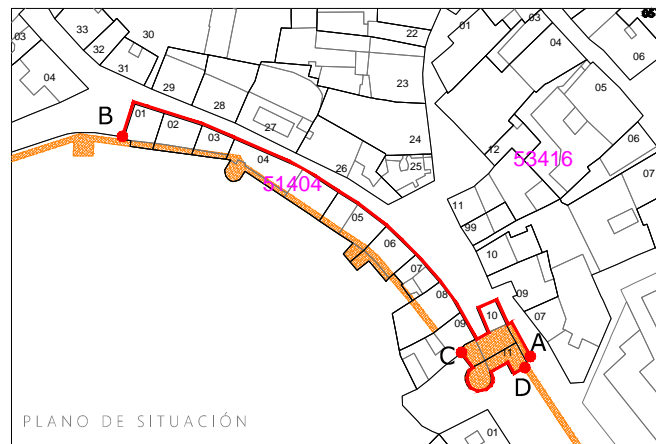
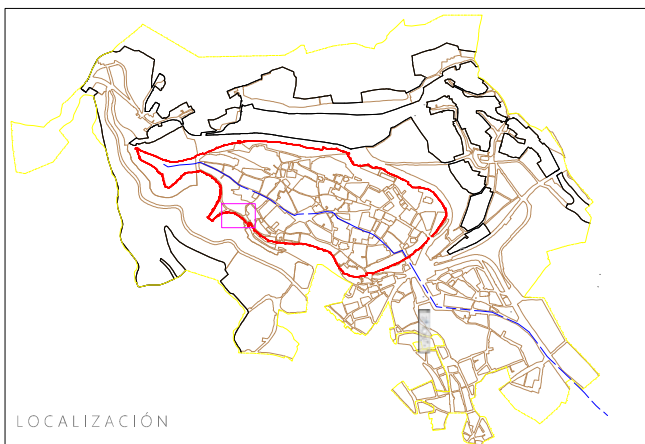
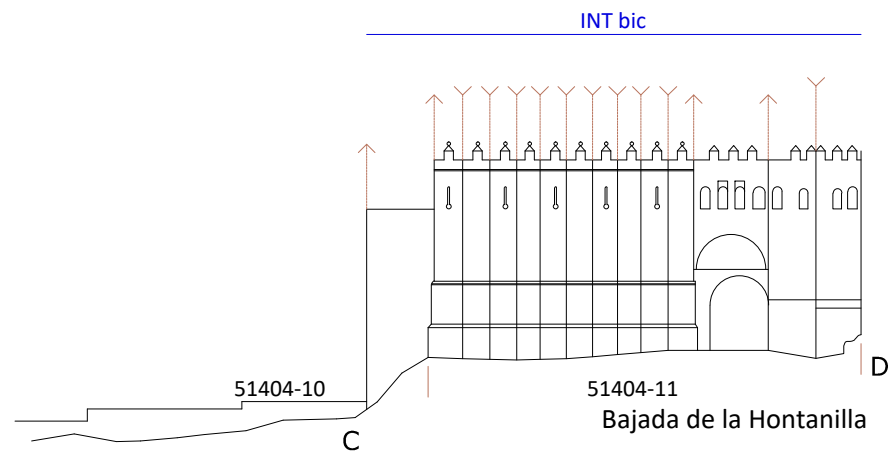
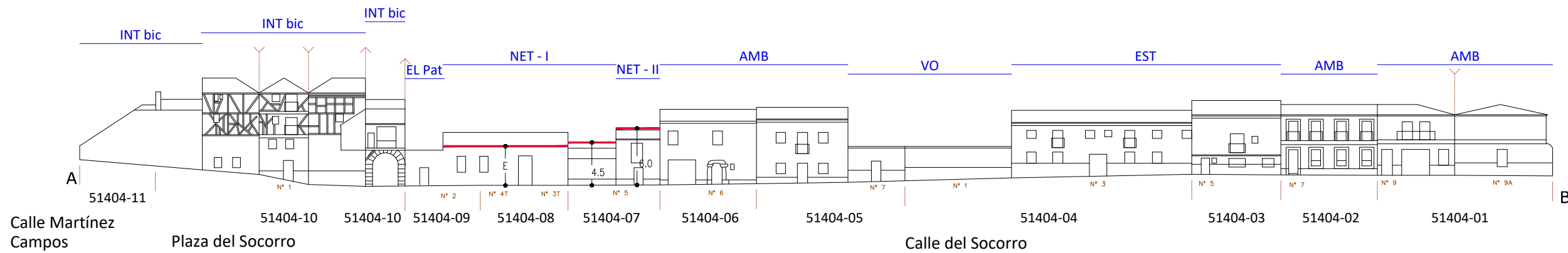
ap definitiva

MANZANA 50470  
ALZADO ESQUEMÁTICO 6.2

5m 0 5 10m  
esc 1/500

## 6.2

ALZADO



- 47450-04 Parcela catastral
- Alzado y rasante actual
  - Alzado actual retranqueado rcp alineación
  - Quiebro en planta de alzado actual
  - Altura máxima permitida
  - INT es Ordenanza/Grado de catalogación (edificación sobre alineación oficial)
  - INT es Ordenanza/Grado de catalogación (edificación requerida)
  - Alzado afectado por Unidad de Intervención
  - UI 6.02 Denominación de la Unidad de Intervención
  - Edificio disconforme con el planeamiento
  - FO Edificio Fuera de Ordenación

LEYENDA ALZADOS ESQUEMÁTICOS

# PEAHIS

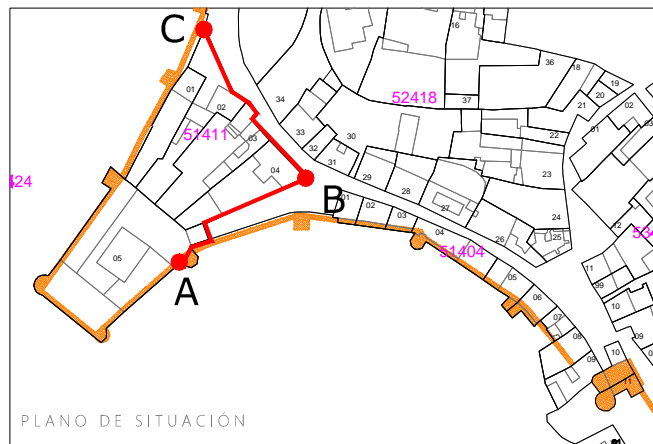
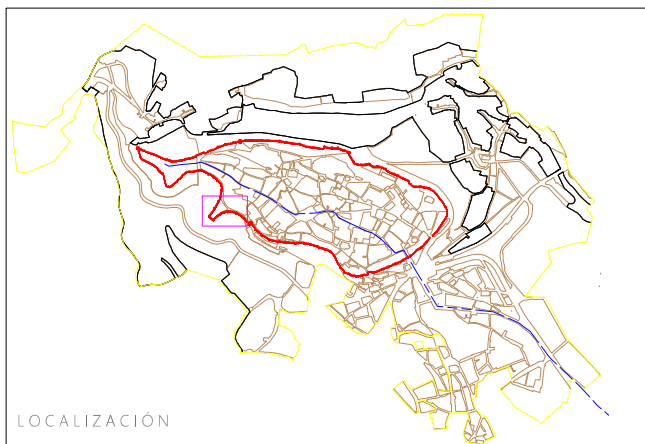
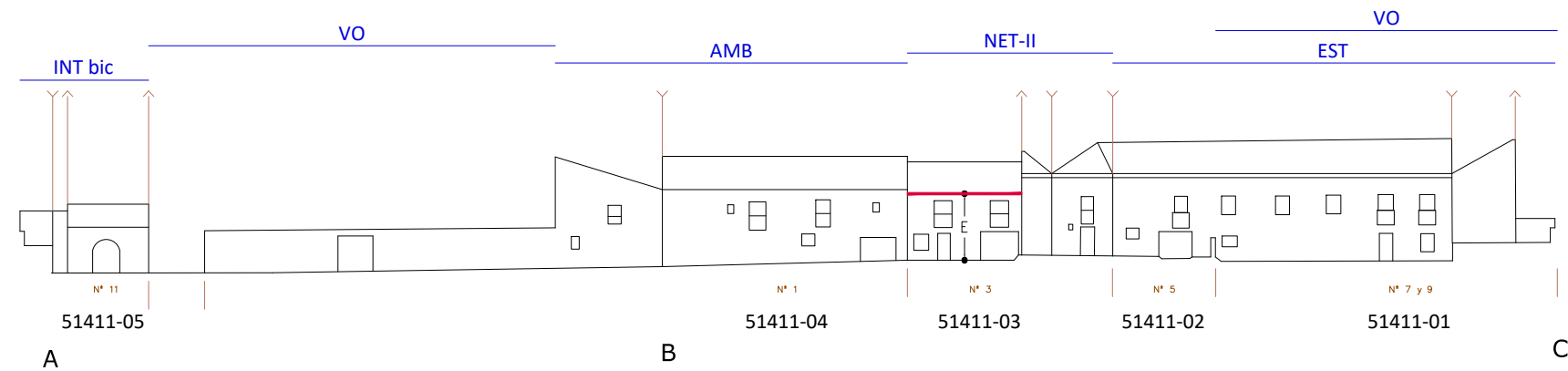
PLAN ESPECIAL DE LAS ÁREAS HISTÓRICAS DE SEGOVIA  
ap definitiva

Ciudad Antigua de Segovia y su Acueducto

MANZANA 51404  
ALZADO ESQUEMÁTICO 7  
esc 1/500

5m 0 5 10m

## 7 ALZADO



- 47450-04 Parcela catastral
- Alzado y rasante actual
  - Alzado actual retranqueado rcp alineación
  - Quiebro en planta de alzado actual
  - Altura máxima permitida
  - INT es Ordenanza/Grado de catalogación (edificación sobre alineación oficial)
  - INT es Ordenanza/Grado de catalogación (edificación requerida)
  - 60000000 Alzado afectado por Unidad de Intervención
  - UI 6.02 Denominación de la Unidad de Intervención
  - Edificio disconforme con el planeamiento
  - FO Edificio Fuera de Ordenación

LEYENDA ALZADOS ESQUEMÁTICOS

# PEAHIS

PLAN ESPECIAL DE LAS ÁREAS HISTÓRICAS DE SEGOVIA

ap. definitiva



Ciudad Antigua de Segovia y su Acueducto



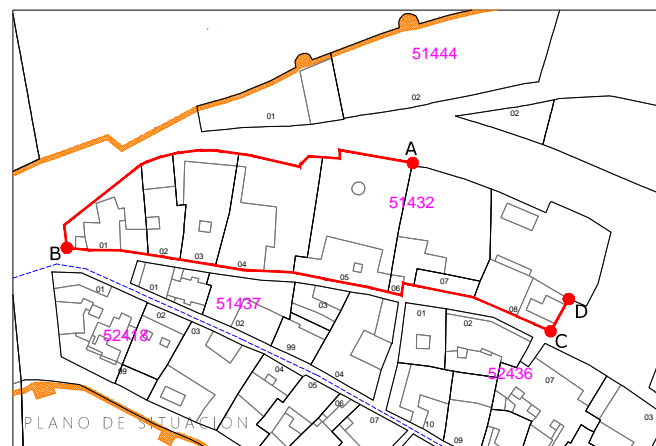
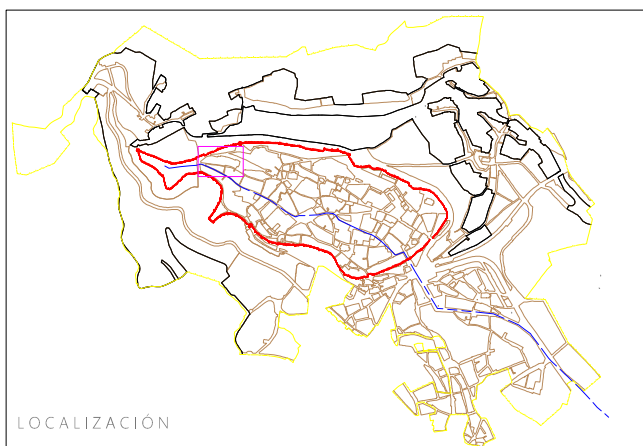
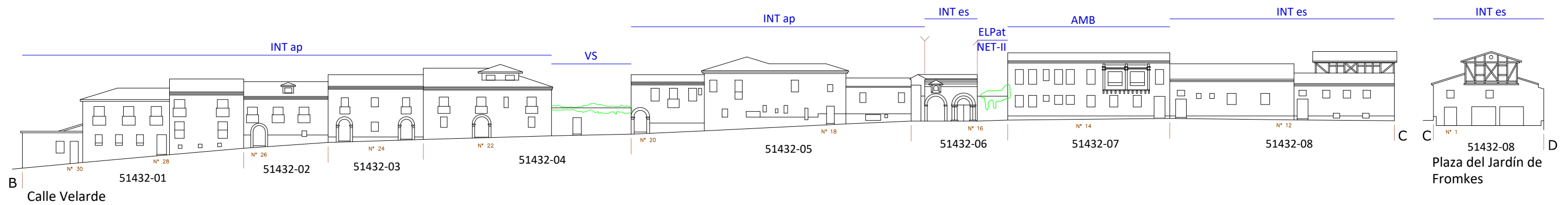
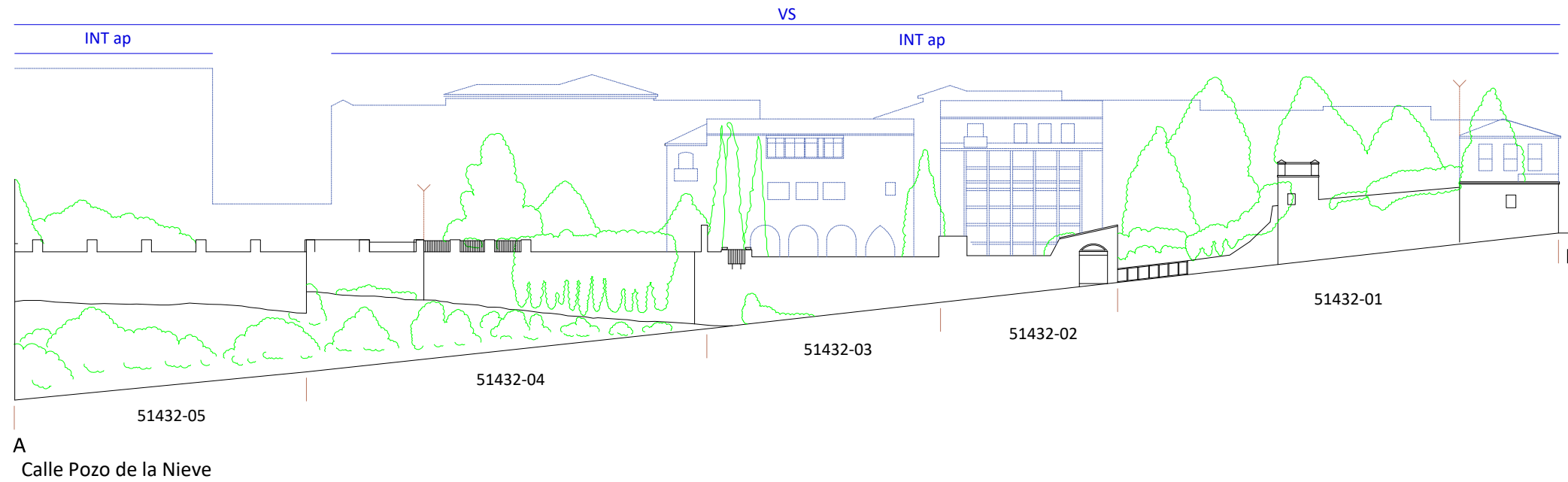
MANZANA 51411

ALZADO ESQUEMÁTICO 8

5m 0 5 10m

esc 1/500

8 ALZADO



- 47450-04 Parcela catastral
- Alzado y rasante actual
  - Alzado actual retranqueado rcp alineación
  - Quiebro en planta de alzado actual
  - Altura máxima permitida
  - INT es Ordenanza/Grado de catalogación (edificación sobre alineación oficial)
  - INT es Ordenanza/Grado de catalogación (edificación requerida)
  - UI 6.02 Alzado afectado por Unidad de Intervención
  - UI 6.02 Denominación de la Unidad de Intervención
  - Edificio disconforme con el planeamiento
  - FO Edificio Fuera de Ordenación
- LEYENDA ALZADOS ESQUEMÁTICOS

# PEAHIS

PLAN ESPECIAL DE LAS ÁREAS HISTÓRICAS DE SEGOVIA

ap definitiva

Ciudad Antigua de Segovia y su Acueducto

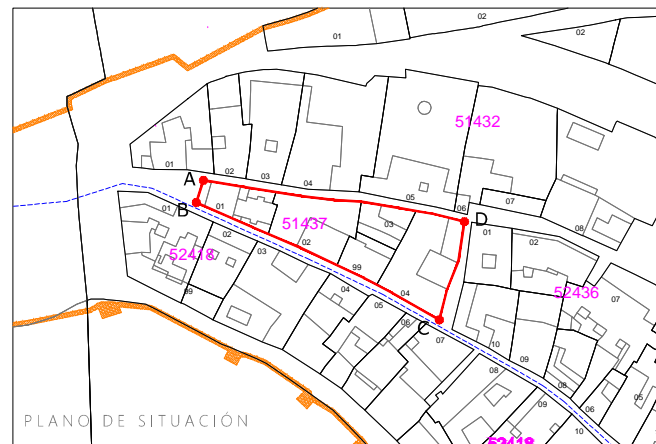
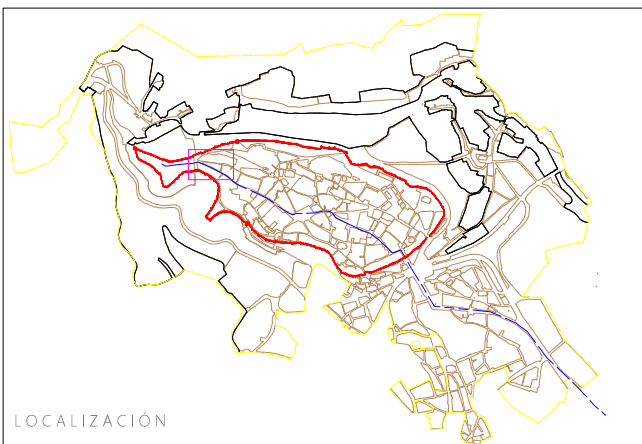
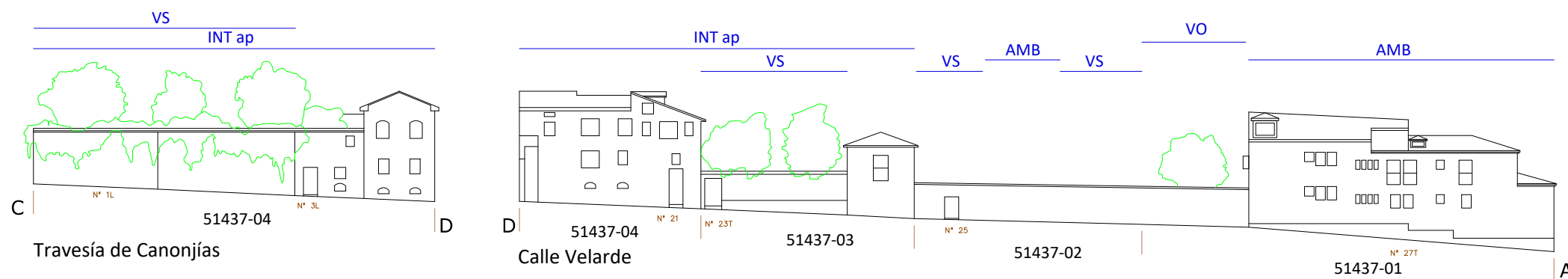
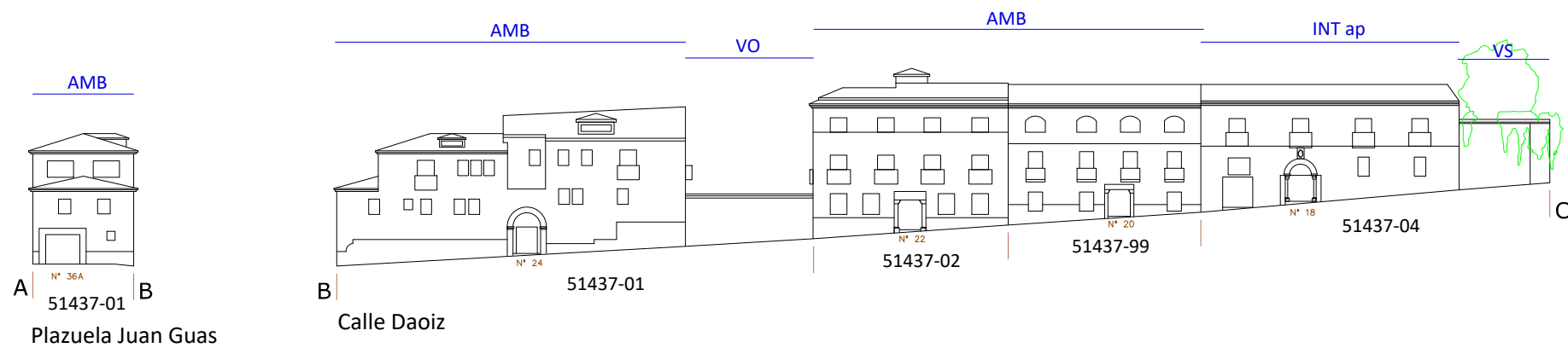
MANZANA 51432

ALZADO ESQUEMÁTICO 9

5m 0 5 10m

esc 1/500

9 ALZADO



- 47450-04 Parcela catastral
- Alzado y rasante actual
  - Alzado actual retranqueado rcp alineación
  - Quiebro en planta de alzado actual
  - Altura máxima permitida
  - INT es Ordenanza/Grado de catalogación (edificación sobre alineación oficial)
  - INT es Ordenanza/Grado de catalogación (edificación requerida)
  - Alzado afectado por Unidad de Intervención
  - UI 6.02 Denominación de la Unidad de Intervención
  - Edificio disconforme con el planeamiento
  - FO Edificio Fuera de Ordenación

LEYENDA ALZADOS ESQUEMÁTICOS

# PEAHIS

PLAN ESPECIAL DE LAS ÁREAS HISTÓRICAS DE SEGOVIA

ap definitiva



Ciudad Antigua de Segovia y su Acueducto

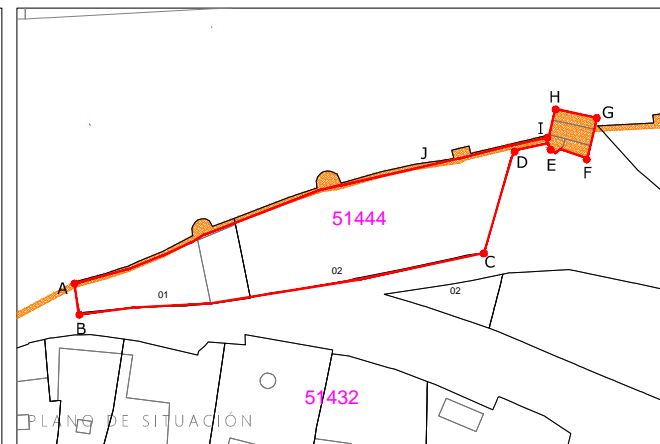
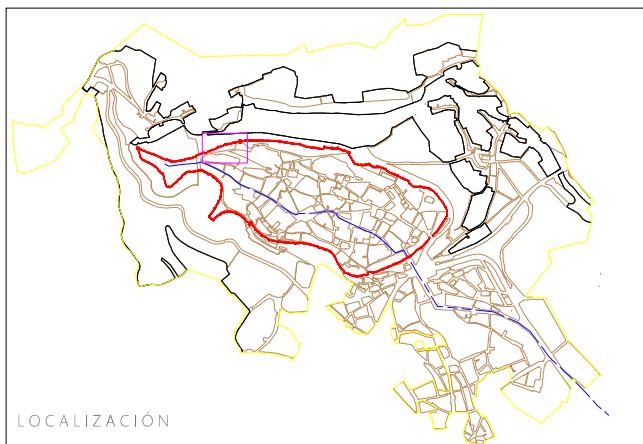
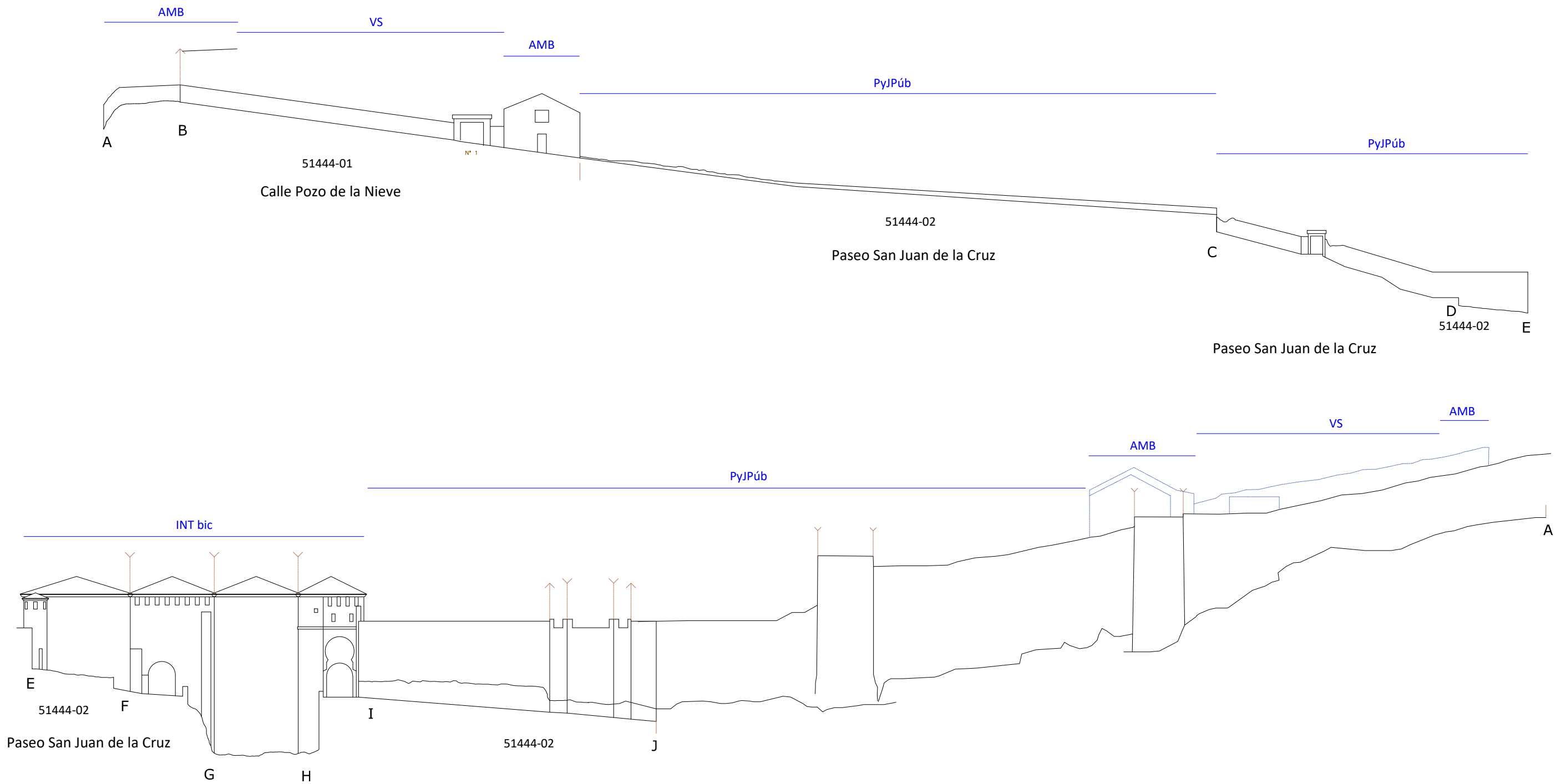


MANZANA 51437

ALZADO ESQUEMÁTICO 10

5m 0 5 10m  
esc 1/500

10 ALZADO



47450-04 Parcela catastral

- Alzado y rasante actual
- Alzado actual retranqueado rcp alineación
- Quiebro en planta de alzado actual
- Altura máxima permitida
- INT es Ordenanza/Grado de catalogación (edificación sobre alineación oficial)
- INT es Ordenanza/Grado de catalogación (edificación requerida)
- UI 6.02 Alzado afectado por Unidad de Intervención
- UI 6.02 Denominación de la Unidad de Intervención
- Edificio disconforme con el planeamiento
- FO Edificio Fuera de Ordenación

LEYENDA ALZADOS ESQUEMÁTICOS

# PEAHIS

PLAN ESPECIAL DE LAS ÁREAS HISTÓRICAS DE SEGOVIA

ap definitiva

Ciudad Antigua de Segovia y su Acueducto

MANZANA 51444

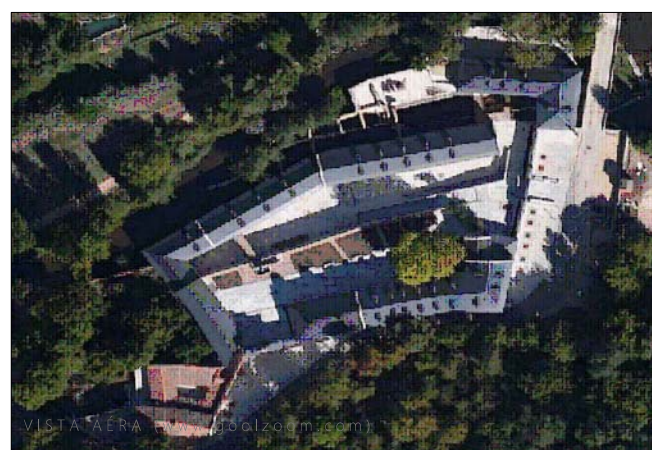
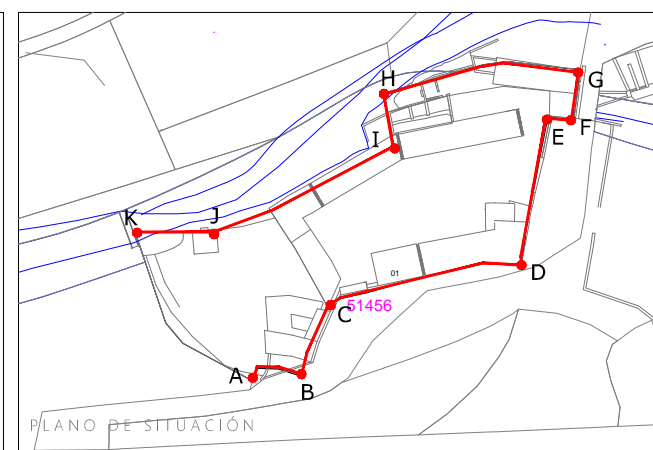
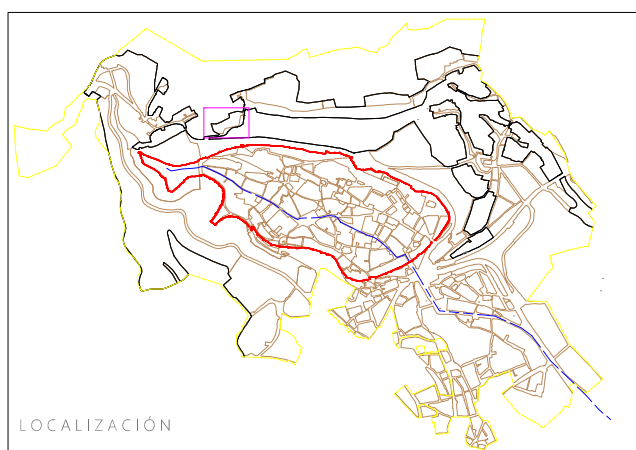
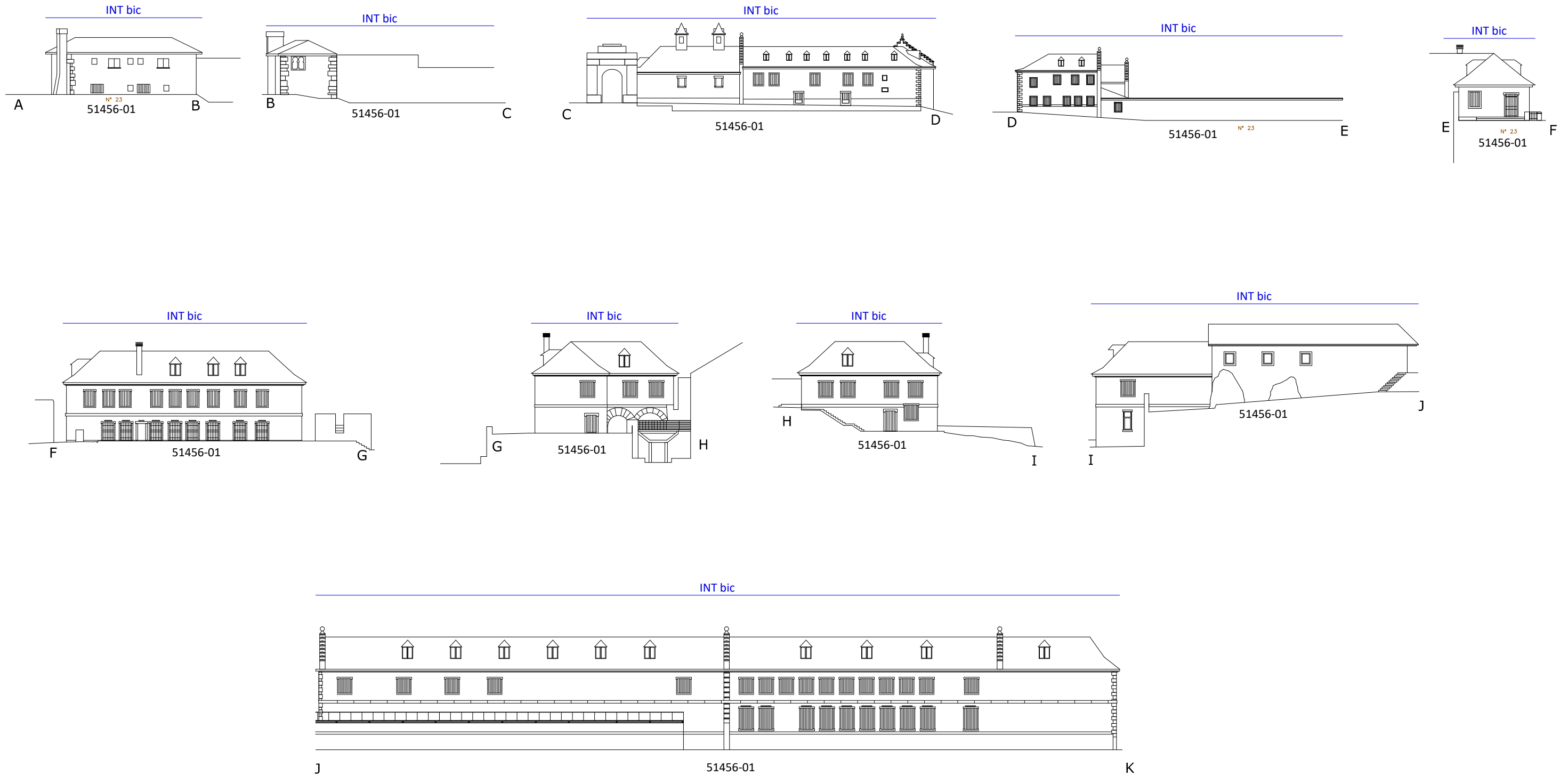
ALZADO ESQUEMÁTICO 11

5m 0 5 10m

esc 1/500

# 11

ALZADO



47450-04 Parcela catastral

- Alzado y rasante actual
- Alzado actual retranqueado rcp alineación
- Quiebro en planta de alzado actual
- Altura máxima permitida
- INT es Ordenanza/Grado de catalogación (edificación sobre alineación oficial)
- INT es Ordenanza/Grado de catalogación (edificación requerida)
- Alzado afectado por Unidad de Intervención
- UI 6.02 Denominación de la Unidad de Intervención
- Edificio disconforme con el planeamiento
- FO Edificio Fuera de Ordenación

LEYENDA ALZADOS ESQUEMÁTICOS

# PEAHIS

PLAN ESPECIAL DE LAS ÁREAS HISTÓRICAS DE SEGOVIA  
ap definitiva

MANZANA 51456  
ALZADO ESQUEMÁTICO 12  
esc 1/500

5m 0 5 10m

# 12

ALZADO